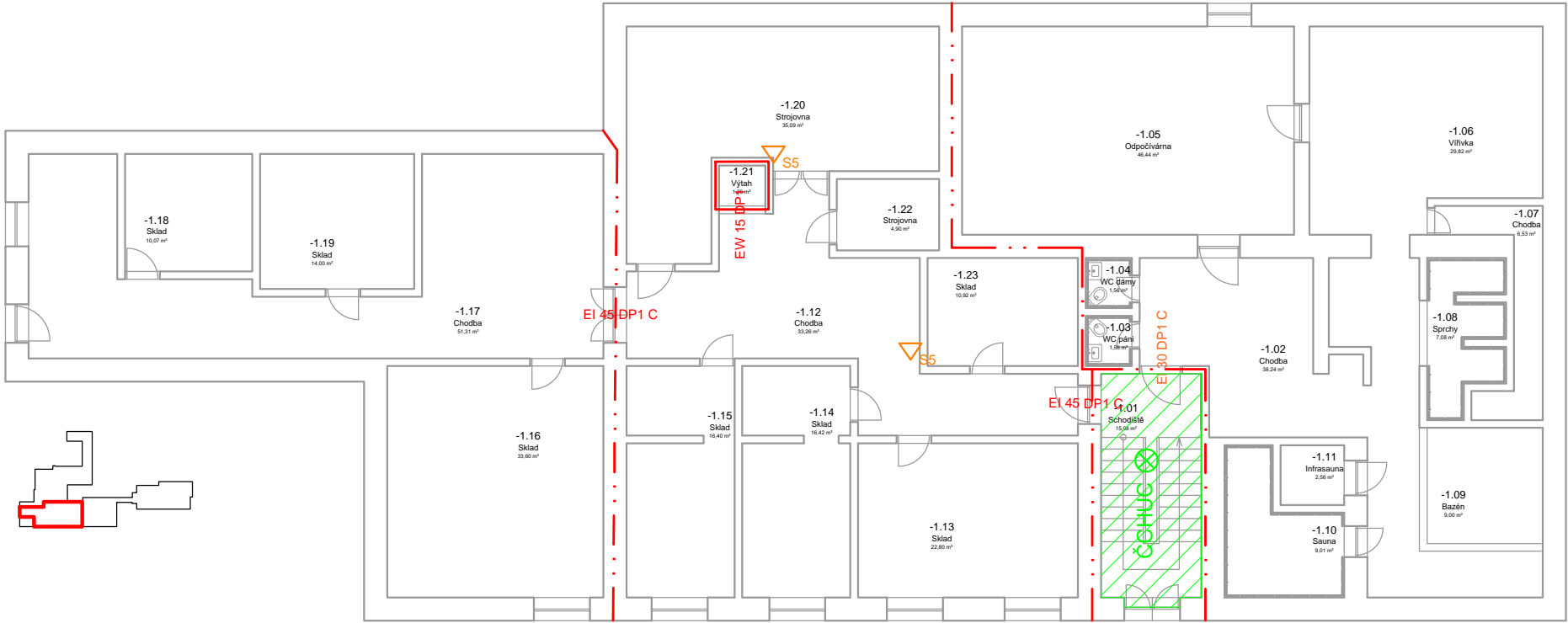



# OBJEKT B, -1 NP



Legenda značky požárních uzávěrů	
Typ požárního uzávěru	EI 30 DP 3 C
Požární odolnost v minutách	EI 30 DP 3 C
Hořlavost konstrukce - DP 1 nehořlavý, DP3 - hořlavý	EI 30 DP 3 C
Samozavírač	EI 30 DP 3 C






Legenda značek požární bezpečnosti staveb (ČSN 01 3495)	
Práškový hasicí přístroj s hasicí schopností 21 A	▽ P6
Sněhový hasicí přístroj s hasicí schopností 70 B	▽ S5
Dělení objektu na požární úseky - požárně dělící konstrukce	— · —
Požadovaná požární odolnost a typ požárního uzávěru	EW 30 DP3
Úniková cesta - východ na volné prostranství	➡
Vnitřní odběrné místo - hydrant - průměr a délka hadice	Ⓜ D 25/20

Hlavní projektant : Ing. arch. Martin Jirovský, Ph.D., Převrátilská 330, Tábor 390 01, IČO 625 49 201		<div>CENTRUM SLUŽEB STARÉ MĚSTO</div> <div>WWW.CENTRUM SLUŽEB TÁBOR.CZ PŘEVŘÁTILSKÁ 330, TÁBOR 390 01 ATELIER M.A.A.T.</div>				
Zodp. projektant: Luboš Čuka ČKAIT 0101604						
Vypracoval : Luboš Čuka, Václavská 1, 397 01 Písek						
Investor : Zotavovna VS ČR Pracov, Radimovice u Želče 118, 390 02, Tábor						
KÚ : Radimovice u Želče (137901)		Parc. č. : st. 146		Číslo zak. :		Paré :
Akce : ZOTAVOVNA VS ČR PRACOV ROZDĚLENÍ NA POŽÁRNÍ ÚSEKY		Datum : Prosinec 2017		Ozn. části : D.1.3		
Obsah : PŮDORYS 1.PP		Měřítko : 1:150		Č. výkresu : D.1.3.01		

1. NP

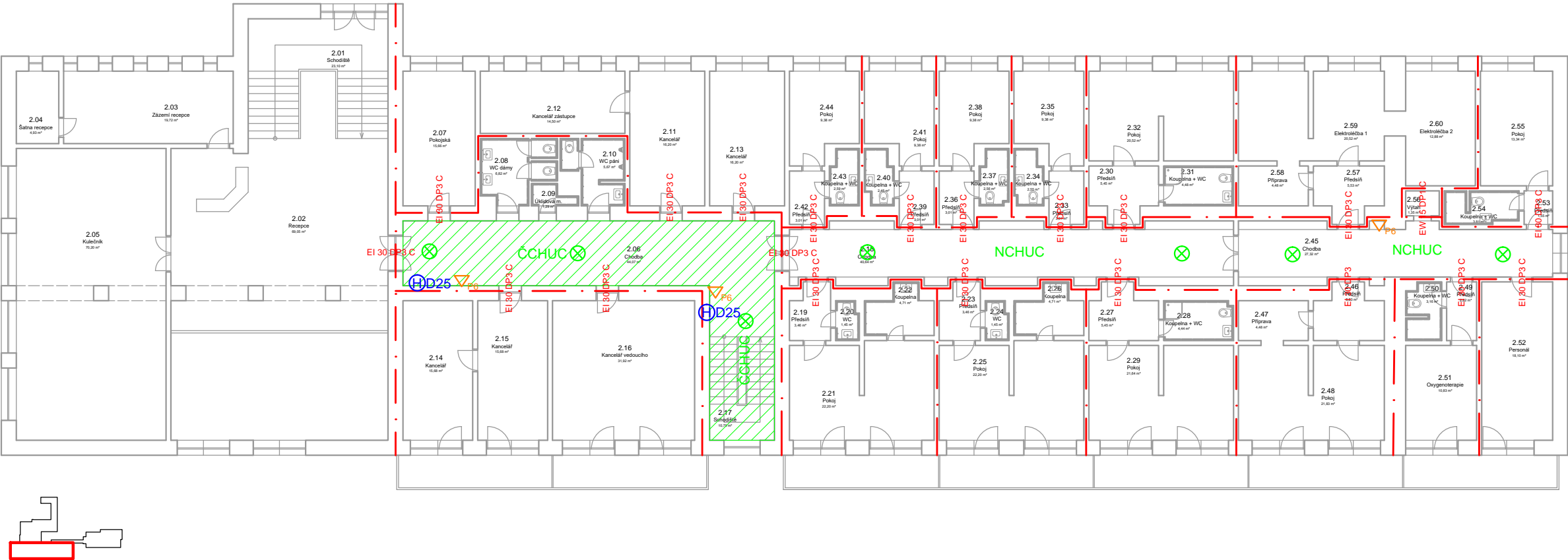
EW 30 DP3 C - chybějící požární uzávěr  
 EW 30 DP3 C - funkční osazené požární uzávěry  
 EW 30 DP3 C - osazené požární uzávěry bez významu

Legenda značky požárních uzávěrů	
Typ požárního uzávěru	El 30 DP 3 C
Požární odolnost v minutách	El 30 DP 3 C
Hořlavost konstrukce - DP 1 nehořlavý, DP3 - hořlavý	El 30 DP 3 C
Samozavírač	El 30 DP 3 C

Legenda značek požární bezpečnosti staveb (ČSN 01 3495)	
Práškový hasicí přístroj s hasicí schopností 21 A	 P6
Sněhový hasicí přístroj s hasicí schopností 70 B	 S5
Dělení objektu na požární úseky - požárně dělící konstrukce	
Požadovaná požární odolnost a typ požárního uzávěru	EW 30 DP3
Úniková cesta - východ na volné prostranství	
Vnitřní odběrné místo - hydrant - průměr a délka hadice	 D 25/20


Hlavní projektant : Ing. arch. Martin Jirovský, Ph.D., Převrátilská 330, Tábor 390 01, IČO 625 49 201		<div> <b>CENTRUM SLUŽEB STARÉ MĚSTO</b></div> <div>WWW.CENTRUM SLUŽEB TÁBOR.CZ PŘEVÁRILSKÁ 330, TÁBOR 390 01 ATELIER M.A.A.T.</div>	
Zodp. projektant: Luboš Čuka ČKAIT 0101604			
Vypracoval : Luboš Čuka, Václavská 1, 397 01 Písek			
Investor : Zotavovna VS ČR Pracov, Radimovice u Želče 118, 390 02, Tábor			
KÚ : Radimovice u Želče (137901)	Parc. č. : st. 146	Číslo zak. :	Paré :
Akce : ZOTAVOVNA VS ČR PRACOV ROZDĚLENÍ NA POŽÁRNÍ ÚSEKY		Datum : Prosinec 2017	
		Ozn. části : D.1.3	
Obsah : PŮDORYS 1.NP		Měřítko : 1:300	

objekt B, 2. NP

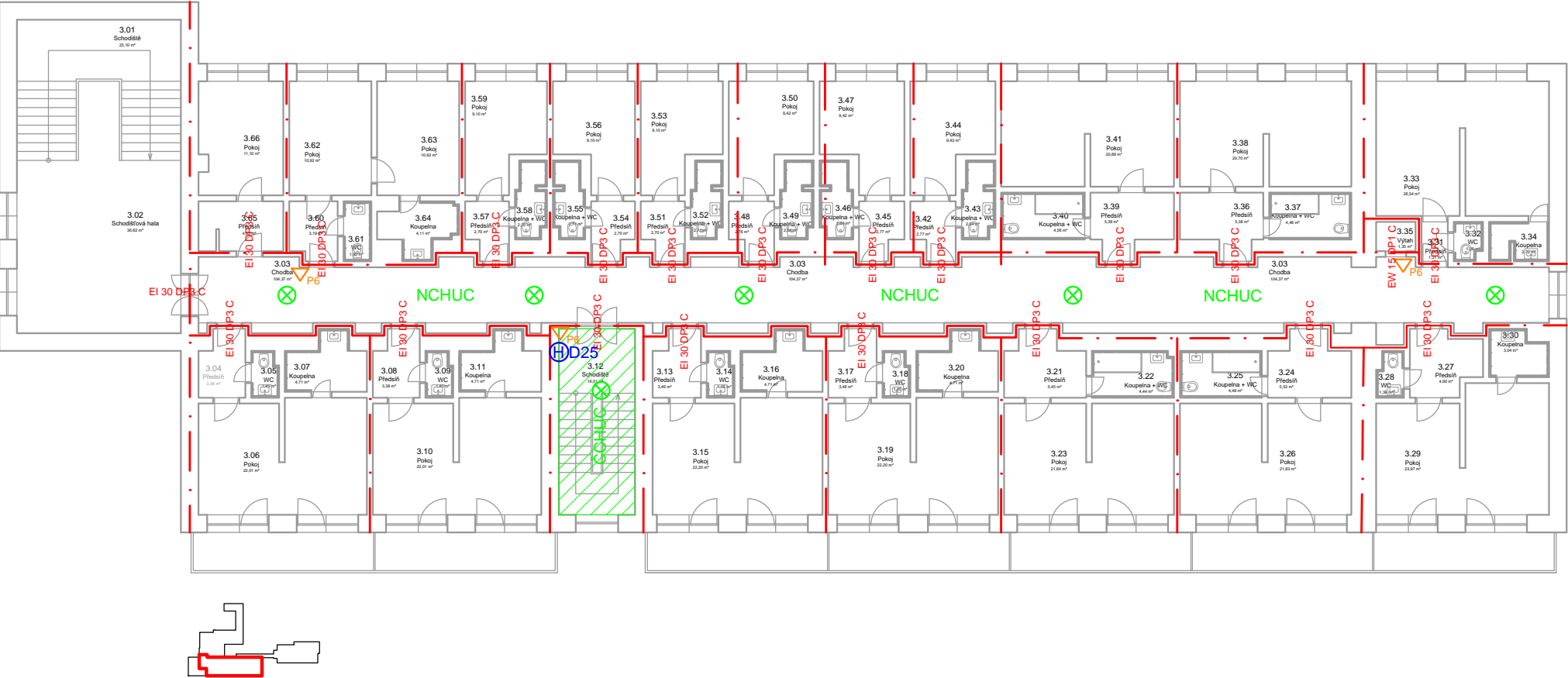


Legenda značky požárních uzávěrů	
Typ požárního uzávěru	EI 30 DP 3 C
Požární odolnost v minutách	EI 30 DP 3 C
Hořlavost konstrukce - DP 1 nehořlavý, DP3 - hořlavý	EI 30 DP 3 C
Samozavírač	EI 30 DP 3 C

Legenda značek požární bezpečnosti staveb (ČSN 01 3495)	
Práškový hasicí přístroj s hasicí schopností 21 A	▽ P6
Sněhový hasicí přístroj s hasicí schopností 70 B	▽ S5
Dělení objektu na požární úseky - požárně dělicí konstrukce	— · —
Požadovaná požární odolnost a typ požárního uzávěru	EW 30 DP3
Úniková cesta - východ na volné prostranství	➡
Vnitřní odběrné místo - hydrant - průměr a délka hadice	⊕ D 25/20


Hlavní projektant : Ing. arch. Martin Jirovský, Ph.D., Převrátilská 330, Tábor 390 01, IČO 625 49 201		<div><b>CENTRUM SLUŽEB STARÉ MĚSTO</b></div> <div><b>WWW.CENTRUM SLUŽEB TÁBOR.CZ</b> <b>PŘEVŘÁTILSKÁ 330, TÁBOR 390 01</b> <b>ATELIER M.A.A.T.</b></div>					
Zodp. projektant: Luboš Čuka ČKAIT 0101604							
Vypracoval : Luboš Čuka, Václavská 1, 397 01 Písek							
Investor : Zotavovna VS ČR Pracov, Radimovice u Želče 118, 390 02, Tábor							
KÚ : Radimovice u Želče (137901)		Parc. č. : st. 146		Číslo zak. :		Paré :	
Akce : ZOTAVOVNA VS ČR PRACOV ROZDĚLENÍ NA POŽÁRNÍ ÚSEKY				Datum : Prosinec 2017		D.1.3	
				Ozn. části :			
Obsah : PŮDORYS 2.NP				Měřítko : 1:200		Č. výkresu : D.1.3.03	

# objekt B, 3. NP

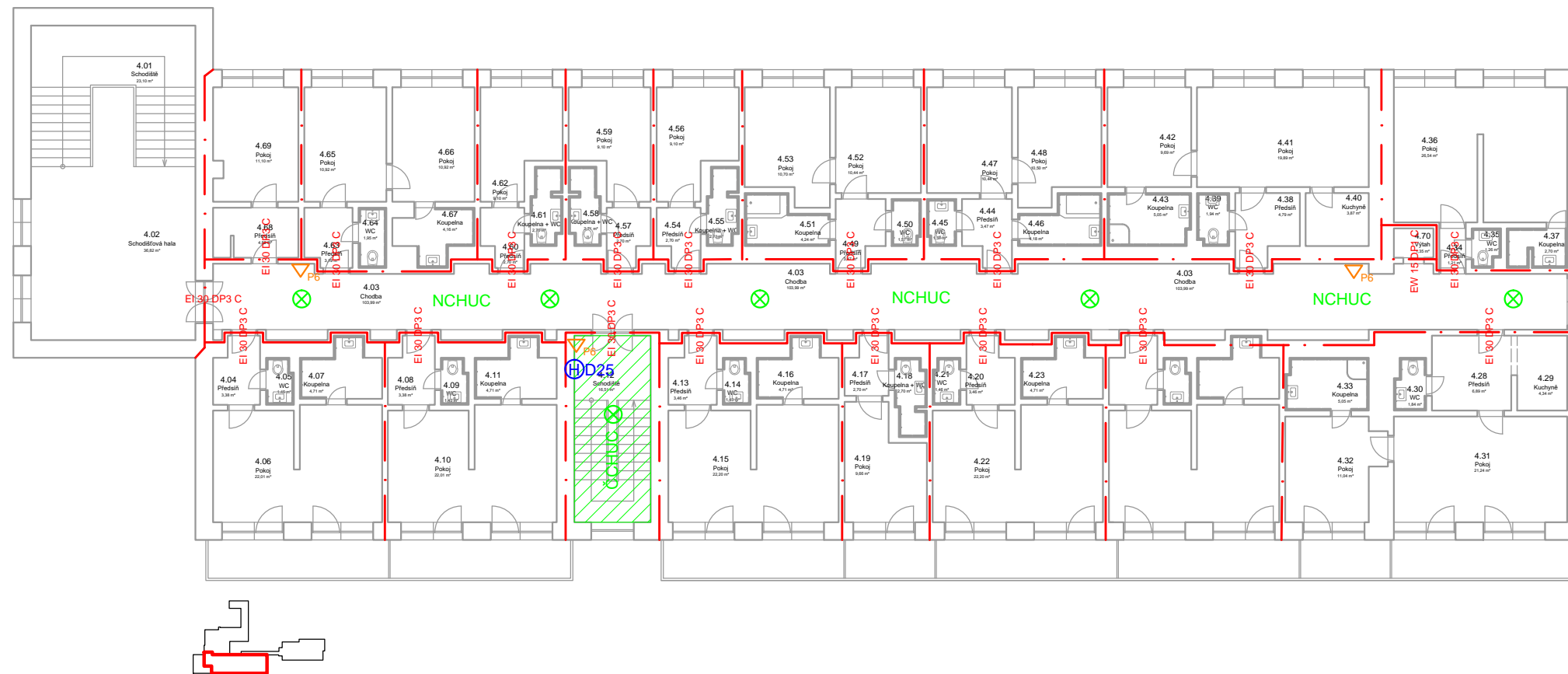


Legenda značky požárních uzávěrů	
Typ požárního uzávěru	EI 30 DP 3 C
Požární odolnost v minutách	EI 30 DP 3 C
Hořlavost konstrukce - DP 1 nehořlavý, DP3 - hořlavý	EI 30 DP 3 C
Samozavírač	EI 30 DP 3 C

Legenda značek požární bezpečnosti staveb (ČSN 01 3495)	
Práškový hasicí přístroj s hasicí schopností 21 A	▽ P6
Sněhový hasicí přístroj s hasicí schopností 70 B	▽ S5
Dělení objektu na požární úseky - požárně dělicí konstrukce	— · —
Požadovaná požární odolnost a typ požárního uzávěru	EW 30 DP3
Úniková cesta - východ na volné prostranství	➡
Vnitřní odběrné místo - hydrant - průměr a délka hadice	Ⓜ D 25/20


Hlavní projektant : Ing. arch. Martin Jirovský, Ph.D., Převrátilská 330, Tábor 390 01, IČO 625 49 201		<div><b>CENTRUM SLUŽEB STARÉ MĚSTO</b></div> <div><b>WWW.CENTRUM SLUŽEB TÁBOR.CZ</b> <b>PŘEVŘÁTILSKÁ 330, TÁBOR 390 01</b> <b>ATELIER M.A.A.T.</b></div>					
Zodp. projektant: Luboš Čuka ČKAIT 0101604							
Vypracoval : Luboš Čuka, Václavská 1, 397 01 Písek							
Investor : Zotavovna VS ČR Pracov, Radimovice u Želče 118, 390 02, Tábor							
KÚ : Radimovice u Želče (137901)		Parc. č. : st. 146		Číslo zak. :		Paré :	
Akce : ZOTAVOVNA VS ČR PRACOV ROZDĚLENÍ NA POŽÁRNÍ ÚSEKY				Datum : Prosinec 2017			
				Ozn. části : D.1.3			
Obsah : PŮDORYS 3.NP				Měřítko : 1:200 Č. výkresu : D.1.3.04			

# objekt B, 4. NP

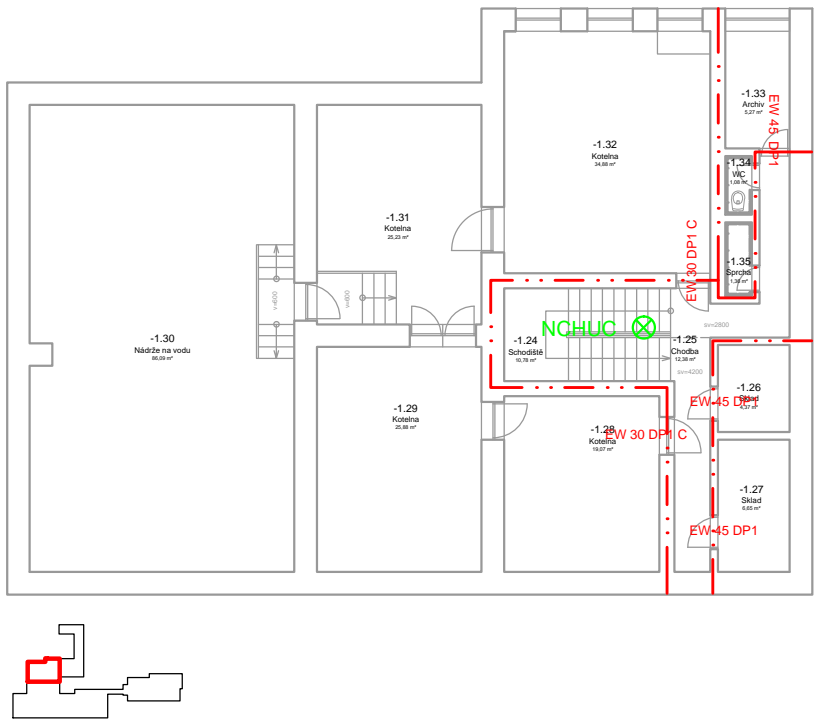


Legenda značky požárních uzávěrů	
Typ požárního uzávěru	EI 30 DP 3 C
Požární odolnost v minutách	EI 30 DP 3 C
Hořlavost konstrukce - DP 1 nehořlavý, DP3 - hořlavý	EI 30 DP 3 C
Samozavírač	EI 30 DP 3 C

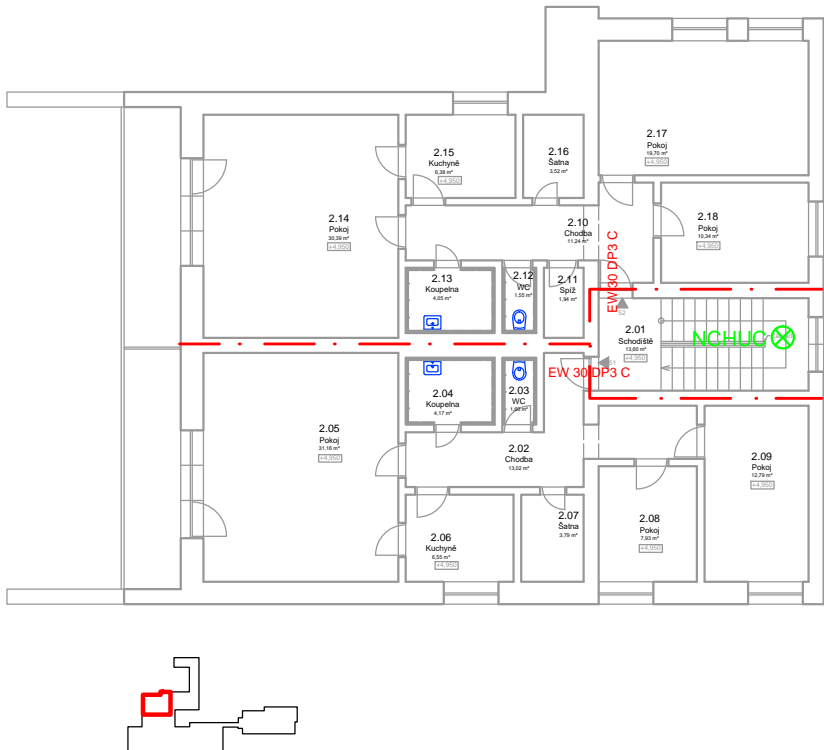
Legenda značek požární bezpečnosti staveb (ČSN 01 3495)	
Práškový hasicí přístroj s hasicí schopností 21 A	▽ P6
Sněhový hasicí přístroj s hasicí schopností 70 B	▽ S5
Dělení objektu na požární úseky - požárně dělící konstrukce	— · —
Požadovaná požární odolnost a typ požárního uzávěru	EW 30 DP3
Úniková cesta - východ na volné prostranství	➡
Vnitřní odběrné místo - hydrant - průměr a délka hadice	Ⓜ D 25/20

Hlavní projektant : Ing. arch. Martin Jirovský, Ph.D., Převrátilská 330, Tábor 390 01, IČO 625 49 201		<div>CENTRUM SLUŽEB STARÉ MĚSTO</div> <div>WWW.CENTRUM SLUŽEB TÁBOR.CZ PŘEVŘÁTILSKÁ 330, TÁBOR 390 01 ATELIER M.A.A.T.</div>	
Zodp. projektant: Luboš Čuka ČKAIT 0101604			
Vypracoval : Luboš Čuka, Václavská 1, 397 01 Písek			
Investor : Zotavovna VS ČR Pracov, Radimovice u Želče 118, 390 02, Tábor			
KÚ : Radimovice u Želče (137901)	Parc. č. : st. 146	Číslo zak. :	Paré :
Akce : ZOTAVOVNA VS ČR PRACOV ROZDĚLENÍ NA POŽÁRNÍ ÚSEKY		Datum : Ozn. části :	Prosinec 2017 D.1.3
Obsah : PŮDORYS 4.NP		Měřítko : 1:200	Č. výkresu : D.1.3.05

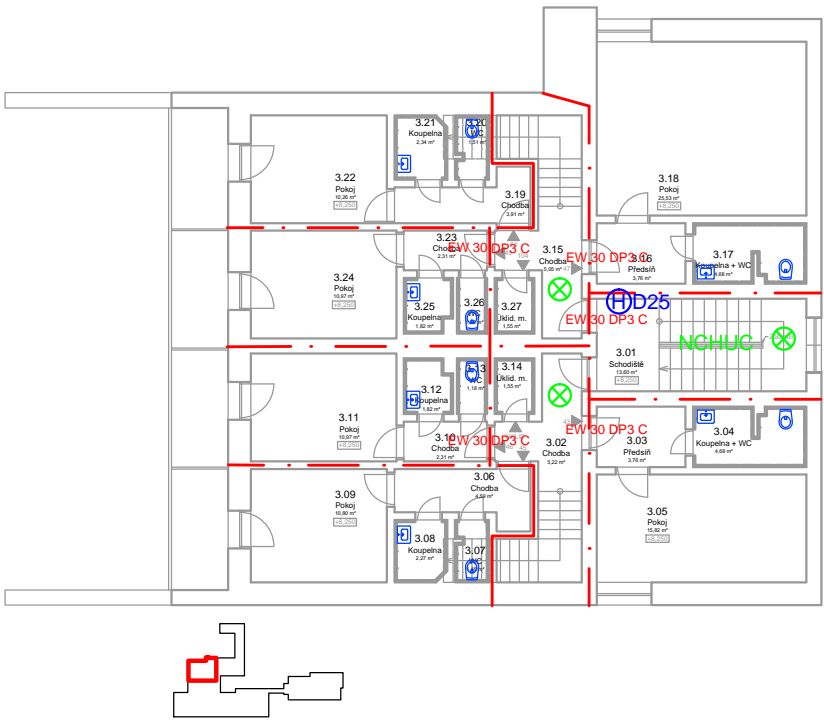
OBJEKT A, -1 NP



objekt A, 2. NP




objekt A, 3. NP

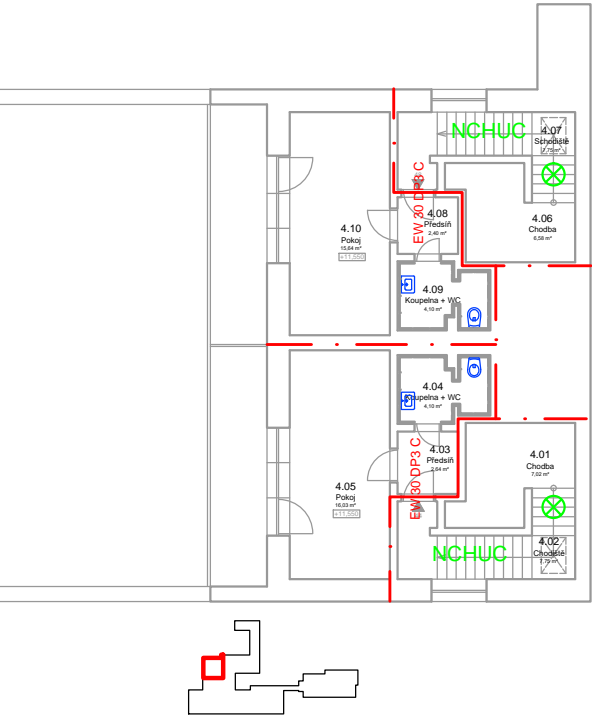


Legenda značky požárních uzávěrů	
Typ požárního uzávěru	EI 30 DP 3 C
Požární odolnost v minutách	EI 30 DP 3 C
Hořlavost konstrukce - DP 1 nehořlavý, DP3 - hořlavý	EI 30 DP 3 C
Samozavírač	EI 30 DP 3 C

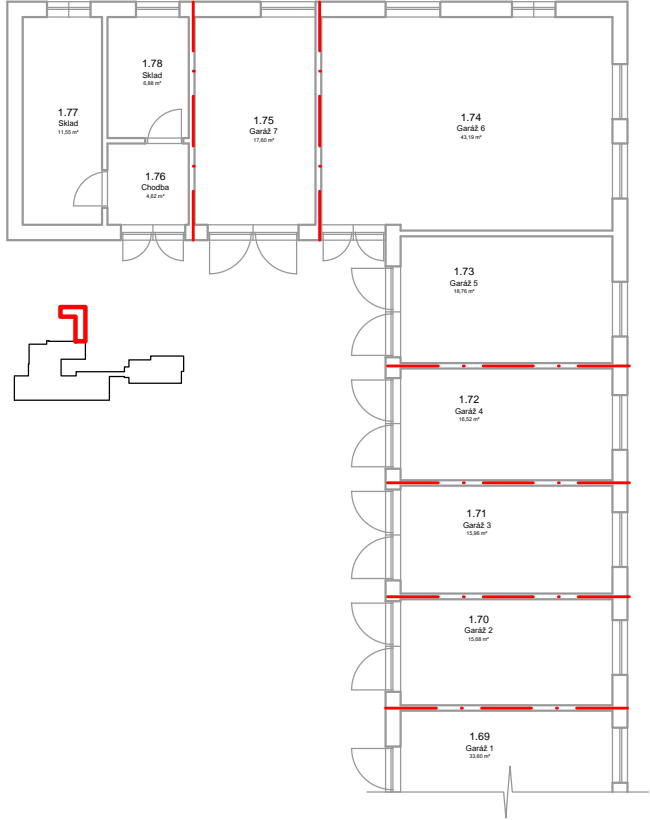
Legenda značek požární bezpečnosti staveb (ČSN 01 3495)	
Práškový hasicí přístroj s hasicí schopností 21 A	▽ P6
Sněhový hasicí přístroj s hasicí schopností 70 B	▽ S5
Dělení objektu na požární úseky - požárně dělicí konstrukce	— . —
Požadovaná požární odolnost a typ požárního uzávěru	EW 30 DP3
Úniková cesta - východ na volné prostranství	➡
Vnitřní odběrné místo - hydrant - průměr a délka hadice	Ⓜ D 25/20

Hlavní projektant : Ing. arch. Martin Jirovský, Ph.D., Převrátilská 330, Tábor 390 01, IČO 625 49 201		<div>CENTRUM SLUŽEB STARÉ MĚSTO</div> <div>WWW.CENTRUM SLUŽEB TÁBOR.CZ</div> <div>PŘEVŘÁTILSKÁ 330, TÁBOR 390 01</div> <div>ATELIER M.A.A.T.</div>					
Zodp. projektant: Luboš Čuka ČKAIT 0101604							
Vypracoval : Luboš Čuka, Václavská 1, 397 01 Písek							
Investor : Zotavovna VS ČR Pracov, Radimovice u Želče 118, 390 02, Tábor							
KÚ : Radimovice u Želče (137901)		Parc. č. : st. 146		Číslo zak. :		Paré :	
Akce : ZOTAVOVNA VS ČR PRACOV ROZDĚLENÍ NA POŽÁRNÍ ÚSEKY				Datum : Prosinec 2017			
				Ozn. části : D.1.3			
Obsah : PŮDORYS 2 +3+4.NP - OBJEKT B				Měřítko : 1:200		Č. výkresu : D.1.3.06	

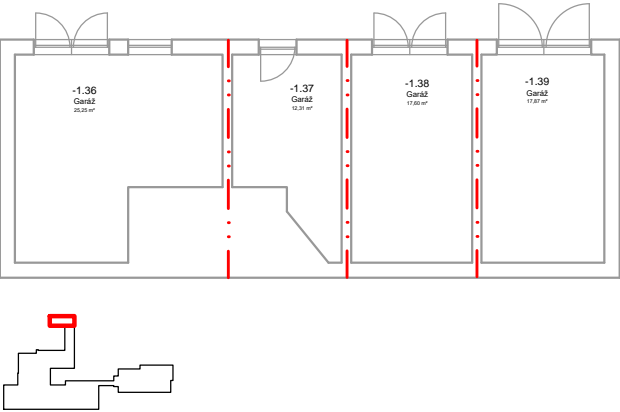
objekt A, 4. NP



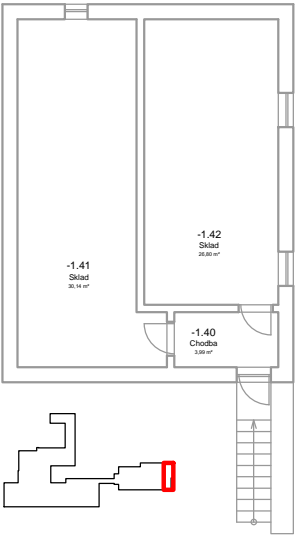
GARÁŽ, -1 NP



GARÁŽ, -1 NP




KONGRESOVÝ  
SÁL, -1 NP



Legenda značky požárních uzávěrů	
Typ požárního uzávěru	EI 30 DP 3 C
Požární odolnost v minutách	EI 30 DP 3 C
Hořlavost konstrukce - DP 1 nehořlavý, DP3 - hořlavý	EI 30 DP 3 C
Samozavírač	EI 30 DP 3 C

Legenda značek požární bezpečnosti staveb (ČSN 01 3495)	
Práškový hasicí přístroj s hasicí schopností 21 A	▽ P6
Sněhový hasicí přístroj s hasicí schopností 70 B	▽ S5
Dělení objektu na požární úseky - požárně dělící konstrukce	— · —
Požadovaná požární odolnost a typ požárního uzávěru	EW 30 DP3
Úniková cesta - východ na volné prostranství	➡
Vnitřní odběrné místo - hydrant - průměr a délka hadice	⊕ D 25/20

Hlavní projektant : Ing. arch. Martin Jirovský, Ph.D., Převrátílská 330, Tábor 390 01, IČO 625 49 201		<div>CENTRUM SLUŽEB STARÉ MĚSTO</div> <div>WWW.CENTRUM SLUŽEB TÁBOR.CZ PŘEVŘÁTILSKÁ 330, TÁBOR 390 01 ATELIER M.A.A.T.</div>					
Zodp. projektant: Luboš Čuka ČKAIT 0101604							
Vypracoval : Luboš Čuka, Václavská 1, 397 01 Písek							
Investor : Zotavovna VS ČR Pracov, Radimovice u Želče 118, 390 02, Tábor							
KÚ : Radimovice u Želče (137901)		Parc. č. : st. 146		Číslo zak. :		Paré :	
Akce : ZOTAVOVNA VS ČR PRACOV ROZDĚLENÍ NA POŽÁRNÍ ÚSEKY		Datum : Prosinec 2017		Ozn. části : D.1.3			
Obsah : PŮDORYS 4.NP + GARÁŽE + 2.NP KONGRESOVÝ SÁL - OBJEKT B		Měřítko : 1:200		Č. výkresu : D.1.3.07			